



Saison 2020 – 2021 - BO n°33 du 01.04.21





SOMMAIRE



SOMMAIRE

COVID-19	4 et 5
AGENDA	7 et 8
INFORMATIONS SPORTIVES	
• Ecoles de Rugby.....	10 et 11
INFORMATIONS FEDERALES	
• Equipes de France	13 à 15
INFORMATIONS DIVERSES ET VIE DES CLUBS	
• Partenariat.....	17 et 18
• Tournois Amicaux/Stages	19
• Communication	20 et 21
LES 26 CHANTIERS DE LA LIGUE.....	23
CONTACTS.....	25



COVID-19

1. Point sur la situation (RAPPEL)

Le Ministère de l'Education Nationale, de la Jeunesse et des Sports a publié le 20 Mars un communiqué de presse faisant état de l'application des décisions sanitaires pour le sport dans 16 départements. L'Ile-de-France fait partie des départements concernés.

[Accéder au communiqué](#)

[Télécharger le tableau des décisions sanitaires au 26 mars](#)

2. La pratique du Rugby en Stade 3 : nouvelles fiches de situations proposées par l'ETL de la LIFR

Pour ce qui est de la pratique du Rugby, le Stade 3 est toujours en vigueur. L'Equipe Technique de Ligue vous proposent de nouvelles fiches de situations adaptées au Stade 3 : **Pousse et plonge, R4 French Fries, Situation Stade 3 Handball Rugby.** Vous pouvez retrouver l'ensemble des fiches sur le site de la LIFR :

[Accéder aux situations adaptées](#)

[Accéder au Stade 3](#)

3. Résultats de l'enquête FFR auprès des clubs franciliens (RAPPEL)

Nombre de club ayant répondu : 81 sur 156 clubs soit 52% des clubs franciliens

Etat des lieux

Votre association comprend :

- Une section masculine : 44 réponses soit 54,3%
- Une section féminine : 1 réponse soit 1,2%
- Les deux : 36 réponses soit 44,4%

Les entrainements ont-ils été maintenus depuis la suspension des compétitions le 31 octobre 2020 et la reprise au stade 3 en décembre 2020 ?

- Oui : 75 réponses soit 92,6%
- Non : 6 réponses soit 7,4%

La fréquence des entrainements a-t-elle été réduite ?

- Oui : 77 réponses soit 95,1%
- Non : 4 réponses soit 4,9%

Quelle(s) catégorie(s) au sein de votre club a été contrainte de réduire ou d'arrêter les entrainements ? (Plusieurs choix possibles)

- M+18 : 75 réponses soit 92,6%
- M-19 : 59 réponses soit 72,8%
- M-16 : 57 réponses soit 70,4%
- F+18 : 29 réponses soit 35,8 %
- F-18 : 18 réponses soit 22, 2%
- Ecole de rugby : 34 réponses soit 41,9%

Reprise de l'activité

Si la situation sanitaire le permet, seriez-vous favorable à une reprise des oppositions hors compétition ?

- Oui : 80 réponses soit 98,8%
- Non : 1 réponse soit 1,2%

Dans le cadre de cette reprise, quelles pourraient être les principales contraintes pour votre club ? (Plusieurs choix possibles)

- Contraintes logistiques (déplacements, accès aux infrastructures...) : 42 réponses soit 51,8%
- Contraintes financières : 10 réponses soit 12,3%
- Contraintes d'effectifs (joueurs, encadrements, dirigeants, bénévoles...) : 43 réponses soit 53,1%
- Aucune : 8 réponses soit 9,8%

Seriez-vous prêts à organiser des rencontres/tournois à huis clos ?

- Oui : 73 réponses soit 90,1%
- Non : 8 réponses soit 9,8%

Dans quelle(s) catégorie(s) votre club serait-il disposé à s'engager ? (Plusieurs choix possibles)

- M+18 : 73 réponses soit 90,1%
- M-19 : 58 réponses soit 71,6%
- M-16 : 63 réponses soit 77,7%
- F+18 : 29 réponses soit 35,8%
- F-18 : 14 réponses soit 17,3%
- Ecole de rugby : 72 réponses soit 88,9%
- Aucune : 0 réponse soit 0%

Par quel(s) type(s) de pratique seriez-vous intéressé ? (Plusieurs choix possibles)

- Rugby à XV : 78 réponses soit 96,3%
- Rugby à X : 44 réponses soit 54,3%
- Rugby à 7 : 47 réponses soit 58,0%
- Rugby à 5 : 44 réponses soit 54,3%
- Aucune : 1 réponse soit 1,2%



AGENDA





Du 1er au 7 Avril

07.04	Bureau Exécutif	Visio	08h00 – 10h00
-------	-----------------	-------	---------------

Du 8 au 14 Avril

13.04	Equipe Technique de Ligue	Visio	09h00 – 18h00
13.04	Bureau	Visio	19h00 – 22h00
14.04	Bureau Exécutif	Visio	08h00 – 10h00

Retrouvez l'intégralité des réunions de la Ligue dans l'agenda en ligne sur son site : ligueidf.ffr.fr

[Accéder à l'agenda](#)



Du 1er au 7 Avril

- Equipes de France

03.04	XV de France Féminin : France – Pays de Galles (<i>6 Nations</i>)	Stade de la Rabine	21h00
-------	---	--------------------	-------

- Matches des Clubs pros et de l'Elite féminine

04.04	Racing 92 – Edinburg (<i>Coupe d'Europe</i>)	Paris La Défense Arena	13h30
-------	--	------------------------	-------

Du 8 au 14 Avril

Pas d'évènements prévus

Retrouvez l'intégralité des évènements de la Ligue dans l'agenda en ligne sur son site : ligueidf.ffr.fr

[Accéder à l'agenda](#)



Concours de l'arbitrage : la 1^{ère} phase le 10 avril dans chaque club (RAPPEL)

Chers Présidents, Chers responsables des Ecoles de Rugby,

Comme chaque année, la FFR organise **un concours de l'arbitrage qui se déroule en trois phases** : La 1^{ère} phase, dans votre département, ensuite une phase régionale et enfin la phase nationale.

Jusqu'à présent les départements regroupaient l'ensemble des équipes de 4 jeunes + 1 remplaçant sur un même site avec un arbitre référent neutre.

Mais la situation actuelle nous oblige une fois de plus à trouver des alternatives. Après réflexions avec l'ensemble de la Commission, **nous avons fait le choix d'organiser ce concours dans chaque club permettant ainsi de respecter les règles sanitaires en vigueur.**

Nous aurions pu décider qu'aucune possibilité n'était envisageable mais cette décision pouvait remettre en cause votre label EDR. Il est important de rappeler que **ce concours est un pré requis à votre visite des deux ans pour le label EDR et bien entendu pour une nouvelle labellisation.**

La Ligue Ile de France et la Commission EDR ont investi pour que personne ne soit mis sur le bord de la route. Ainsi, 100 arbitres neutres, seront mis à disposition et rétribués par la Ligue.

Afin de vous organiser, vous trouverez ci-après toutes les informations utiles :

Samedi 10 avril 2021 de 9 h à 12 h dans votre club, votre club house, votre tribune, sous un barnum ou dans tout autre lieu que vous considérerez comme le mieux adapté ! Essayez de faire au mieux !! Si toutefois vous rencontriez encore des difficultés, n'hésitez pas à joindre votre correspondant départemental qui vous accompagnera afin de trouver une solution.
« Ce n'est peut-être pas parfait mais ça a le mérite de vouloir exister »

Un arbitre neutre sera présent pour animer ce concours.

4 joueurs + 1 remplaçant

Le référent de l'équipe

Soit six personnes au total

Dés que votre équipe sera constituée, **il est nécessaire de transmettre** à votre représentant départemental **les noms des participants et le lieu exact afin que l'arbitre désigné puisse vous rejoindre sans encombre.**

Nous savons que la situation n'est pas des plus simples, que votre énergie peut être mise à mal, mais gardez espoir et mettons tout en œuvre pour préparer au mieux la reprise.

Nous restons à votre service,

La commission Ecole de Rugby



INFORMATIONS FÉDÉRALES





Equipes de France

XV de France Féminin : **Groupe pour le Tournoi des 6 Nations 2021** **(Mise à jour)**

Dans le précédent BO, nous avons oublié 3 noms dans la liste des joueuses franciliennes du XV de France Féminin pour le Tournoi des 6 Nations 2021 : Julie Annery, Boulard Emilie, Corson Lenaïg.

Joueuses formées en Ile de France* :

ANNERY Julie

AAS Sarcelles (2008 - 2013)
AC Bobigny 93 (2013 -2019)
Stade Français Paris (2019 -

BOUJARD Caroline

RC Massy E (2006 – 2011)
RC Chilly Mazarin (2011 – 2014)
USAP (2014 – 2015)
Montpellier RC (2015 –

BOULARD Emilie

CA Chevreuse (2008 - 2009)
RC Chilly Mazarin (2017-

DIALLO Coumba

AC Bobigny 93 (2009 – 2014)
Stade Bordelais (2014 – 2015)
AC Bobigny 93(2015 – 2018)
Stade Français Paris (2018 –

MAYANS Marjorie

RC Noisy le Sec
Blagnac Sporting Rugby Club (2004 – 2020)

VERNIER Gabrielle

Rueil AC (2008 – 2012)
Racing Nanterre (2012 – 2015)
Lille MRCV (2015 – 2019)
Blagnac Rugby Féminin (2019 –

Joueuses évoluant en Ile de France* :

BERTRAND Coralie

Etoile SP Monteux (2008 – 2011)
RC Velleronnais (2011 – 2014)
Stade Toulousain (2014 – 2018)
FFR (2018 - 2019)
RC Chilly Mazarin / FFR (2019 –

CORSON Lenaïg

Stade Rennais Rugby (2009 - 2017)
Stade Français Paris (2017 - 2020)

PELLE Chloé

Lille Métropole (2009 – 2018)
Stade Français Paris (2018 - 2020)
RC Chilly Mazarin (2020 –

IZAR Shannon

Lille Métropole (2012 – 2018)
FFR (2018 - 2020)
RC Chilly Mazarin (2020 -

Equipe de France à 7 :

Groupes pour le Tournoi de Dubaï

Les groupes féminins et masculins pour le tournoi de Dubaï, qui se déroule les 2-3 et les 8-9 Avril prochains, ont été dévoilés. Les francilien(ne)s convoqué(e)s sont au nombre de 13.

Joueurs formés en Ile de France* :

BOUHRAOUA Thierry

CA Briviste Corrèze (2004 - 2005)
Stade Français Paris (2005 - 2009)
FFR (2010 - 2017)
Stade Français Paris (2017 - 2018)
FFR (2018 -

IRAGUHA William

RC Massy E (2010 - 2020)
FFR (2020 -

LAUGEL Jonathan

OGE Montmorency (2004 – 2008)
Racing CF (2008 – 2013)
FFR (2013 –

PAREZ EDO Stephen

Paris UC (2006 – 2012)
Racing CF (2012 – 2013)
FFR (2013 -

Joueuses formées en Ile de France* :

CIOFANI Anne Cécile

AC Bobigny 93 (2012 –

GRISEZ Joanna

AC Bobigny 93 (2015 –

GUERIN Lina

Ent AS Marcoussis / US Limours (2008 –
2013)
AC Bobigny 93 (2013 – 2015)
Ent AS Marcoussis / US Limours (2015 –
2018)
RC Chilly Mazarin (2018 –

KONDE Nassira

Terres de France (2011 – 2017)
AC Bobigny 93 (2017 –

Joueuses évoluant en Ile de France* :

BERTRAND Coralie

Etoile SP Monteux (2008 – 2011)
RC Velleronnais (2011 – 2014)
Stade Toulousain (2014 – 2018)
FFR (2018 -2019)
RC Chilly Mazarin / FFR (2019 –

COUTOULY Mathilde

Castres rugby Féminin (2011 – 2014)
Stade Toulousain (2014 – 2019)
Stade Français Paris / FFR (2019 –

OKEMBA Séraphine / Grace

RC Drouais (2011 – 2013)

FFR (2014 – 2015)

Stade Toulousain (2015 – 2016)

FFR (2016 – 2019)

Stade Français (2019 -

PELLE Chloé

Lille Métropole (2009 – 2018)

Stade Français Paris (2018-2020)

RC Chilly Mazarin (2020 –

IZAR Shannon

Lille Métropole (2012 – 2018)

FFR (2018-2020)

RC Chilly Mazarin (2020 -

*Nous avons retracé l'historique des clubs où les joueurs/joueuses ont évolué à l'aide du système fédéral, Oval-e. L'historique remonte à 2004, les saisons précédentes ne sont malheureusement pas référencées dans le système. N'hésitez pas à nous aider à compléter le cas échéant.





INFORMATIONS DIVERSES VIE DES CLUBS





Concours d'anglais pour les lycéens franciliens autour du thème du rugby et des 6 Nations

Bonjour à toutes et à tous,

La LIFR s'est associée au groupe Humensis et à la Région Île-de-France pour promouvoir un **concours régional d'anglais pour les lycéens franciliens sur QIOZ, la plateforme gratuite d'apprentissage des langues de la Région**, en partenariat avec la start-up Entertainment Learning.

L'association était évidente puisque le thème du concours est le **rugby et le Tournoi des 6 Nations** avec nos Bleus qui nous font vibrer !

On compte sur vous pour diffuser ce message à vos juniors et les pousser à se rapprocher de leurs professeurs de langues pour inscrire leur classe au concours English Championship et gagner des maillots de l'Equipe de France.

L'inscription se fait via la plateforme QIOZ depuis monlycée.net tout au long du concours.

Du 22 mars au 9 avril, chaque semaine, une classe de lycéens sera sélectionnée en fonction des scores obtenus sur le module **Concours English Championship** de la plateforme. Trois classes se mesureront alors au cours de la Grande Finale du 14 avril, animée par Fluency MC, professeur d'anglais célèbre par sa pédagogie par le rap.

Plus nous aurons de classes impliquées dans le concours, plus on fera la promotion du rugby dans les lycées auprès d'une classe d'âge (juniors) où nous avons besoin de licenciés !

On compte sur vos joueurs pour relayer le concours !

Forza !

Florian GRILL
Président LIFR
Membre élu du Comité
directeur de la FFR

Peter MACNAUGHTON
Président délégué

Alain TRONQUET
Vice-Président, Partenariat &
Mécénat, France 2023 & Paris
2024

La Plateforme QIOZ, accessible à tous les Franciliens, est désormais également disponible sur monlycée.net

A l'initiative de la **Région Ile-de-France**, QIOZ est une **plateforme gratuite accessible à tous les Franciliens** de plus de 15 ans et disponible également sur **smartphones via une application** sur les stores. Elle compte à ce jour 250 000 inscrits depuis son lancement en mai 2019.

La plateforme QIOZ.fr permet un apprentissage des langues innovant, ludique et sans contrainte, à partir de contenus vidéo.

Plus de 1 500 extraits de films, séries TV, clips musicaux ou documentaires, à découvrir en version originale pour progresser en anglais, espagnol, allemand, français langue étrangère (FLE), portugais et mandarin.

QIOZ est désormais également mis à disposition de tous les lycéens et de leurs enseignants de langues des lycées d'Ile-de-France au travers de leur Espace Numérique de Travail (E.N.T) **monlycée.net**.

Pour marquer le lancement de ce service, **QIOZ** lance un concours d'anglais régional auprès des 450 000 lycéens franciliens : **Concours English Championship**.

A travers cette plateforme, la Région Île-de-France souhaite développer les compétences linguistiques de 9 millions de Franciliens, **améliorer leur employabilité**, l'accueil des touristes et l'attractivité du territoire dans la perspective de la Coupe du Monde de Rugby 2023 et des Jeux Olympiques et Paralympiques de Paris 2024. Pour ce faire, elle a fait appel à la start-up **Entertainment Learning** et sa plateforme d'apprentissage des langues et aux équipes d'**Humensis** pour promouvoir son usage et concevoir des vidéos pédagogiques engageantes.



Hors Ile-de-France (RAPPEL)

Ci-dessous, vous pouvez télécharger la mise à jour du tableau des tournois/ stages organisés en province.

[Toutes catégories confondues](#)

Attention :

- Il est impératif de faire « **une demande de sortie de territoire** » à la Ligue si vous participez à l'un de ces tournois.
- Pensez à **vérifier que le tournoi a bien été autorisé par la Ligue hôte** afin que vous soyez couverts par vos licences.

En Ile de France (RAPPEL)

Nous vous rappelons que tous **les tournois doivent être déclarés à la Ligue et autorisés par la Ligue s'il est de type Territorial ou National et par la FFR s'il est international.**

Dans le cadre du rugby à 5, la déclaration permet la prise en charge de l'assurance pour les participants non licenciés à la FFR.

Nous vous communiquerons, au fur et à mesure, la liste des tournois autorisés.

Documents utiles (RAPPEL)

Tous les documents sont téléchargeables sur le site. Ils sont disponibles dans la rubrique Gérer mon club / Matches-Tournois / Tournois amicaux »

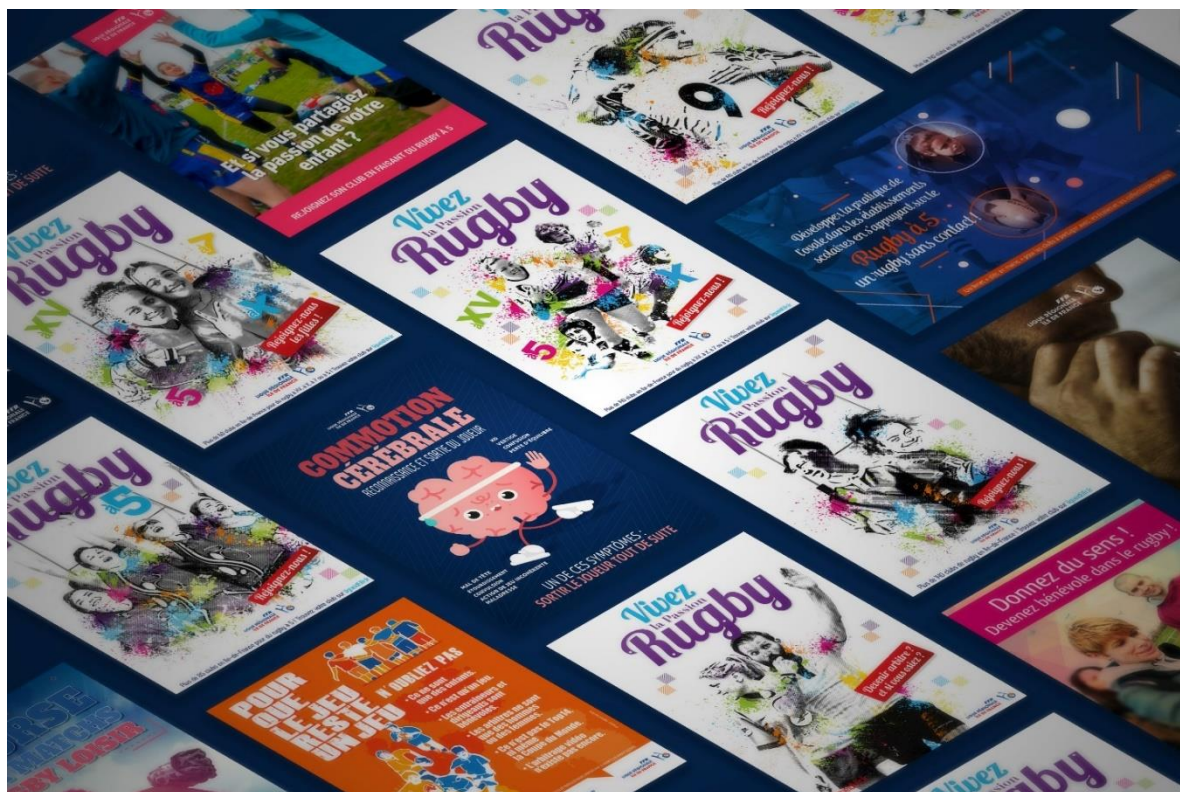
[Accéder aux documents](#)

De nombreux outils sont à votre disposition !

Depuis plusieurs saisons, la LIFR s'attache à réaliser des outils pour aider les clubs dans leur quotidien. Sont à votre disposition sur **le site ligueidf.ffr.fr** (ou sur demande auprès de la LIFR) :

RECRUTEMENT :

- **Des kits** personnalisables pour vous aider à **RECRUTER** (affiche, flyer, bannière web, kakémono) : des bénévoles, des arbitres, des joueuses et des joueurs à XV, X, 7 et 5, des joueurs uniquement, des joueuses uniquement, des joueurs à 5 uniquement, des enfants pour votre école de rugby mais aussi les parents de votre EDR en leur proposant de jouer au rugby à 5.
- **Une vidéo** « rugby de mouvement » pour **ANIMER** vos stands lors des forums (dont une version sous-titrée)
- **Une vidéo** « rugby à 5 » pour **FAIRE DECOUVRIR** ce nouveau rugby
- **Un livret** pour vous aider **TRAVAILLER** avec le monde scolaire
- **Une affiche** personnalisable pour **COMMUNIQUER** sur un match de rugby loisir



SENSIBILISATION :

- **Des kits** non violence et civilité pour **RAPPELER** aux supporters, parents, joueurs, dirigeants et bénévoles, les règles de bonne conduite sur et en-dehors des terrains
- **Un film** pour **PROMOUVOIR** auprès des jeunes les valeurs de respect, de solidarité et de loyauté
- **Des dossiers** « antidopage » pour **INFORMER** les acteurs des clubs sur ce sujet
- **Une affiche** « cannabis » pour **COMMUNIQUER** sur les risques encourus en cas de consommation
- **Une affiche** « commotion cérébrale » pour **MEMORISER** les symptômes
- **Un flyer** « commotion cérébrale » pour **INFORMER** de la démarche à suivre en cas de suspicion de commotion cérébrale

[Accéder à la rubrique « communication »](#)

FINANCIER :

- **Deux power points** personnalisables pour vous aider à **DEMARCHER** les entreprises avec comme support le rugby à 5

[Accéder à la rubrique « financier »](#)



26 CHANTIERS DE LA LIGUE





Relancer le nombre de licenciés franciliens

1. Multiplier les outils pour les EDR en lien avec les comités départementaux
2. Favoriser le rugby dans le monde scolaire en lien avec les comités départementaux
3. Soutenir le rugby dans le secondaire, l'universitaire et les STAPS
4. Développer la pratique féminine et la féminisation des encadrements
5. Assouplir l'accès aux formations fédérales avec baisse des prix et accès en distanciel
6. Booster le Rugby à 7
7. Continuer la relance du Rugby Loisir à XV
8. Maintenir la croissance du Rugby à 5

Assumer un rôle citoyen

9. Développer le rugby dans les quartiers prioritaires de la ville et les zones rurales
10. Développer les sections de Rugby Adapté
11. Favoriser la création de sections de Rugby Santé et Rugby Cancer
12. Multiplier les actions éco-citoyennes et créer le kit de l'éco-rugbyman

Aider les clubs et les bénévoles

13. Organiser des championnats lisibles et qui permettent une activité jusqu'en mai
14. Aider les clubs à se structurer et à grandir
15. Valoriser les éducateurs
16. Valoriser les actions des clubs et diffuser leurs bonnes pratiques
17. Contribuer à améliorer les infrastructures de rugby franciliennes
18. Conserver une communication simple et réactive de la LIFR avec tous les clubs

Donner une image positive du rugby francilien

19. Favoriser un rugby de mouvement
20. Capitaliser sur la Coupe du Monde 2023 et les JOP 2024
21. Valoriser les réussites scolaires autant que sportives
22. Préserver la santé des pratiquantes et pratiquants
23. Continuer à lutter contre les discriminations, incivilités et violences
24. Avoir plus de 10% de Franciliennes et Franciliens dans les sélections nationales
25. Valoriser et faire monter en puissance l'arbitrage francilien
26. Avoir un management ouvert et garantir l'indépendance des commissions régaliennes





Pour faciliter vos contacts avec nous !

Afin de faciliter la communication entre les clubs franciliens et les différents acteurs de la Ligue Régionale (élus et salariés), nous avons mis en place des adresses mails « génériques ». N'hésitez pas à les utiliser car tous les mails reçus sur ces adresses sont lus automatiquement par toutes les personnes concernées par votre demande, au-delà du responsable mentionné ci-dessous.

Affiliations	01 43 42 42 85	affiliations@idfrugby.fr
Agence Nationale du Sport	01 43 42 42 86	ans@idfrugby.fr
Appel	01 43 42 42 86	appel@idfrugby.fr
Arbitrage	06 22 59 57 13	arbitrage@idfrugby.fr
Arbitrage - Arbitres indispos	06 22 59 57 13	indispos-arbitres@idfrugby.fr
Arbitrage - Devenir arbitre	06 22 59 57 13	devenirarbitre@idfrugby.fr
Citoyenneté	01 43 42 51 51	citoyennete@idfrugby.fr
Communication	01 43 42 49 93	communication@idfrugby.fr
Covid Manager	06 75 61 11 78	covidmanager@idfrugby.fr
CRACG	01 43 42 51 51	crag@idfrugby.fr
Discipline	01 43 42 42 86	discipline@idfrugby.fr
Ecoles de Rugby	01 43 42 49 91	edr@idfrugby.fr
Epreuves (Jeunes)	01 43 42 49 91	epreuves@idfrugby.fr
Epreuves (Seniors)	01 43 42 42 86	epreuves@idfrugby.fr
Financier	01 43 42 46 87	financier@idfrugby.fr
Formation	01 43 42 46 88	formation@idfrugby.fr
France 2023 - Paris 2024	01 43 42 49 93	contact2023-2024@idfrugby.fr
Litiges	01 43 42 42 86	litiges@idfrugby.fr
Médical	01 43 42 51 51	medicale@idfrugby.fr
Médical - Carton Bleu	01 43 42 51 51	carton-bleu@idfrugby.fr
Officiels de match - Rapport Officiel	01 43 42 51 51	rapport-officiel@idfrugby.fr
Qualification des Terrains	01 43 42 49 91	terrains@idfrugby.fr
Rassemblements (gestion des dossiers)	01 43 42 42 86	rassemblements@idfrugby.fr
RF Indispo	06 06 95 19 51	Indispos-rf@idfrugby.fr
Rugby à 5	01 43 42 42 86	rugbya5@idfrugby.fr
Rugby à 7	01 43 42 49 91	rugbya7@idfrugby.fr
Rugby Loisir	01 43 42 49 91	rugby-loisir@idfrugby.fr
Scolaire	01 43 42 49 91	scolaire@idfrugby.fr
Services Civiques	01 43 42 42 86	servicecivique@idfrugby.fr

Pour tout autre sujet, envoyez votre mail à l'adresse : ligue@idfrugby.fr ce qui ne vous empêche pas, aussi, de contacter individuellement les élus de votre choix ! Nous sommes là pour vous aider !